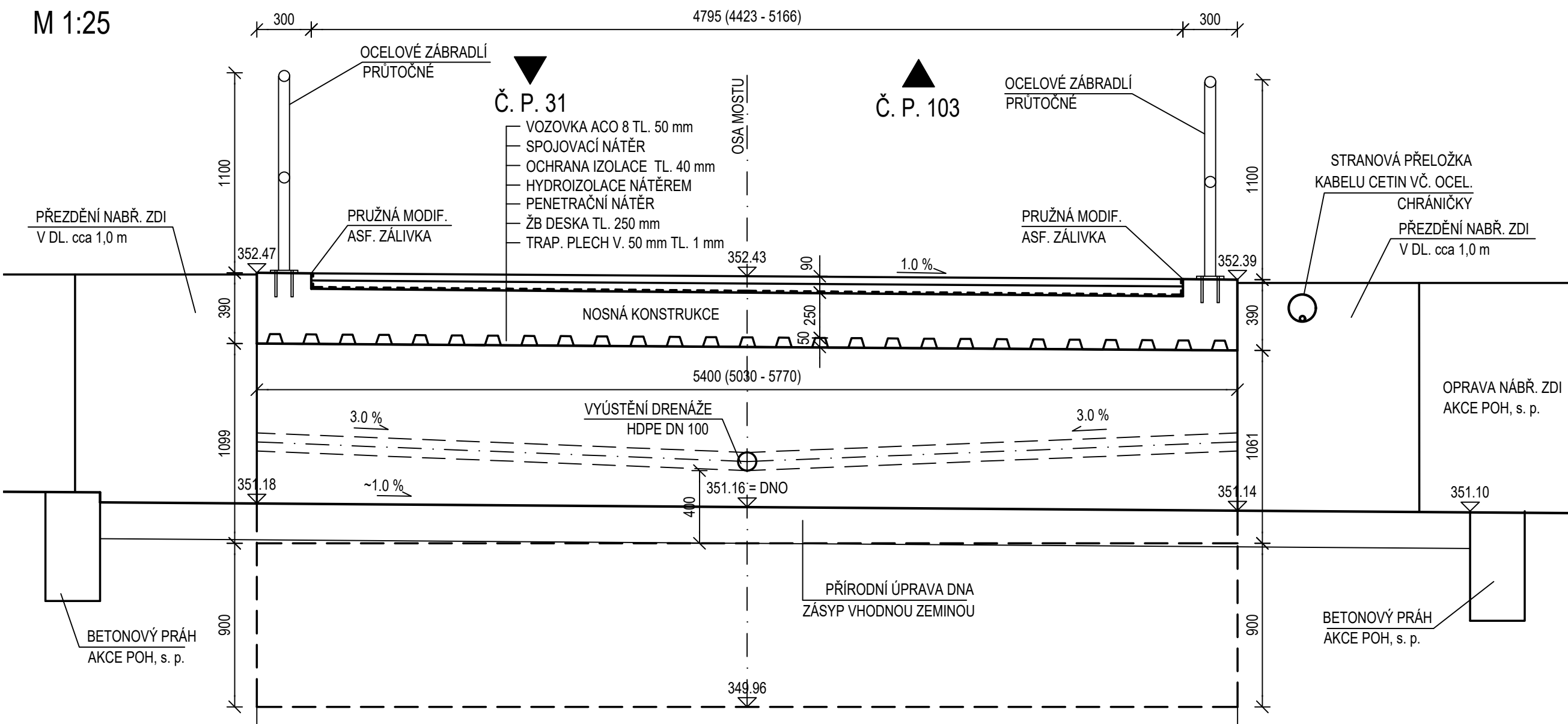


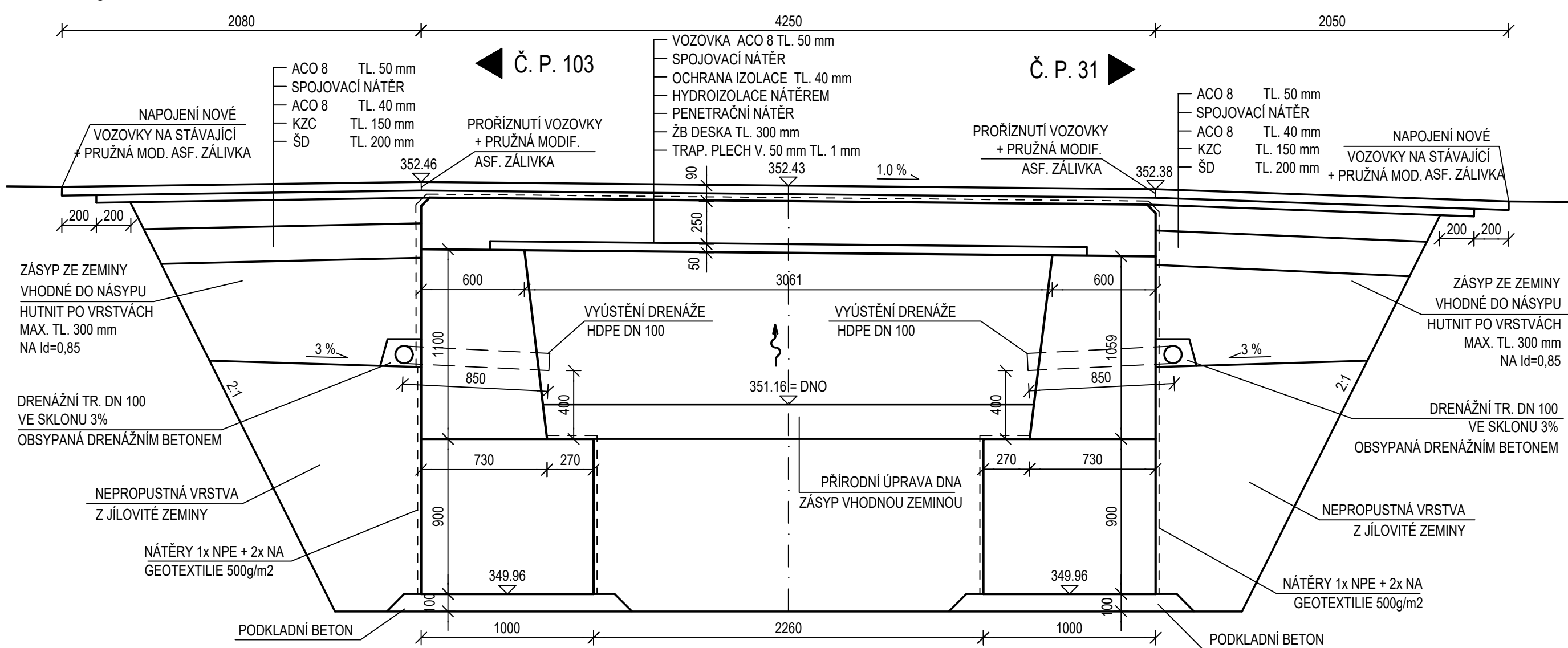
STAVEBNÍ ČÁST	BETON	BETONÁŘSKÁ VÝZTUŽ
Rímky	C30/37-XF4.XD3	B500B
Nosná konstrukce	C30/37-XF4.XD3	B500B
Opěry	C30/37-XF3	B500B
Zaklady	C30/37-XF3	B500B
Podkladní beton	C12/15-X0	
Podkladní beton dlažby	C25/30-XF3	

BOD	Y [m]	X [m]
OPERA 1		
1-1	727 802.922	942 088.518
1-2	727 803.836	942 088.076
1-3	727 800.791	942 083.858
1-4	727 799.979	942 084.442
OPERA 2		
2-1	727 806.816	942 086.816
2-2	727 805.902	942 087.076
2-3	727 802.626	942 082.539
2-4	727 803.437	942 081.965

M 1:25

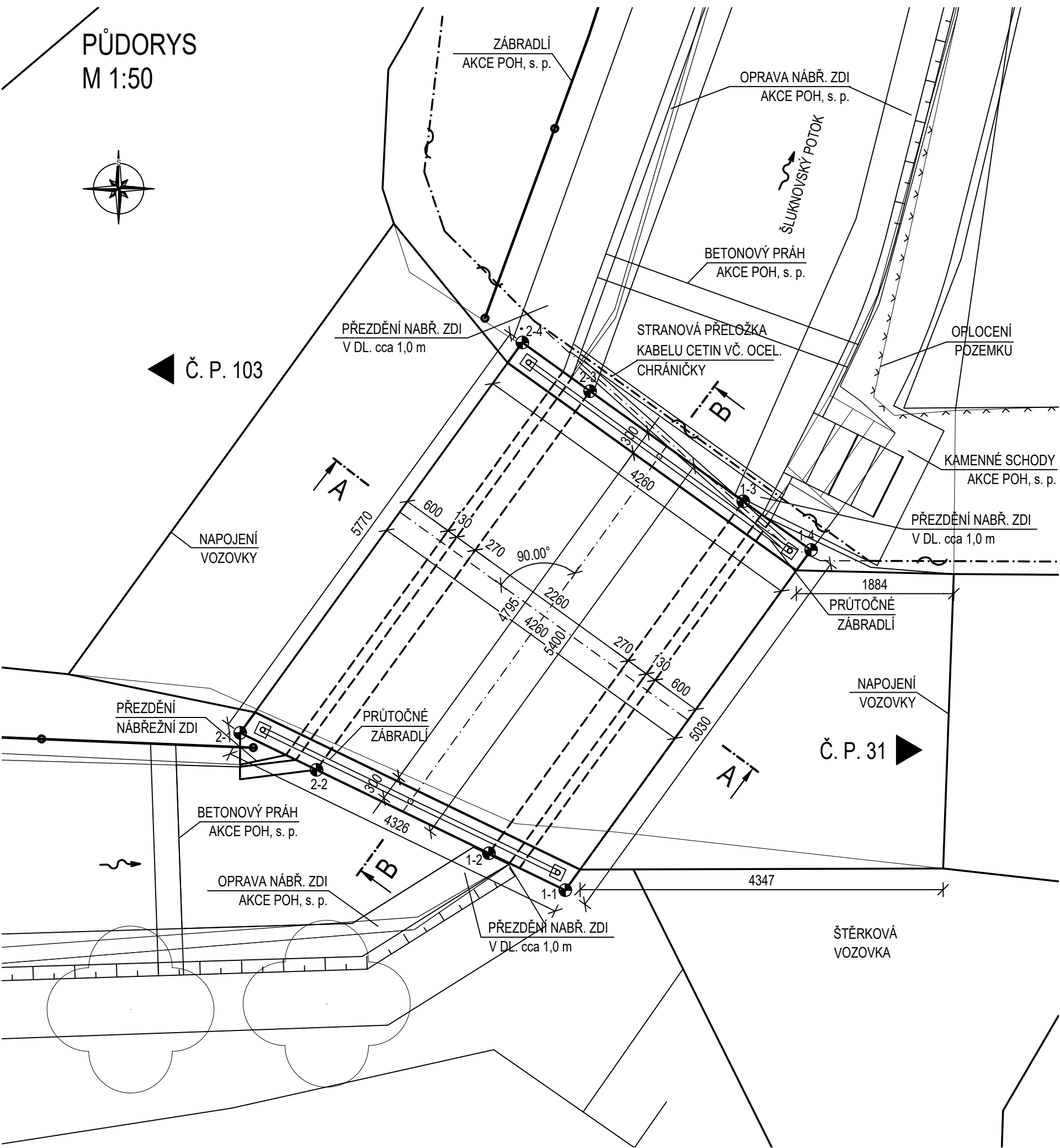


M 1:25



Základní údaje o mostě	
Druh nosné konstrukce	Desková železobetonová konstrukce o jednom poli
Délka přemostění	3,06 m
Délka mostu	4,26 m
Délka nosné konstrukce	4,26 m
Šířka mostu	90,00"
Volná šířka mostu	4,423 - 5,166 m
Šířka průchozího prostoru	4,423 - 5,166 m
Šířka mezi obručami	4,423 - 5,166 m
Šířka mostu	5,03 - 5,77 m
Šířka nosné konstrukce	5,03 - 5,77 m
Výška mostu nad dnem potoka	1,27 m
Stavební výška	0,39 m
Plocha nosné konstrukce	23,00 m ²
Zatížení mostu	vozidlo 20 t

M 1:50



STAVBA					OBNOVA 9 MOSTKŮ NA ŠLUKNOVSKÉM POTOCE V CÍSAŘSKÉM				
INVESTOR					MĚSTO ŠLUKNOV nám. Míru 1 407 77 Šluknov				
VYPRACOVAL Ing. PETR MASOUST		KONTROLOVAL JIRÍ BARTA		ZODP. PROJEKTANT ZDENĚK BABORÁK		Datum Stupeň		12/2021 DSP / DPS	
OBJEKT						Měřítko:		1:25, 1:50	
SO 203 MOST ev. č. C-M-12						Č. PŘÍLOHY		PŘE	
PŘÍLOHA									
NOVÝ STAV						D.3.3			